

**Арматура светодиодная
АСКМ-С-12Л**

ТУУ 73.1-13730312-001-2002

ПАСПОРТ

Рис.2

АСКМ-С-12Л-14БСД-60мА
АСКМ-С-12Л-14БСД-90мА
АСКМ-С-12Л-14БСД-24В (36В, 48В, 60В, 80В)

Угол излучения 180°

БС-Боковая светящаяся поверхность

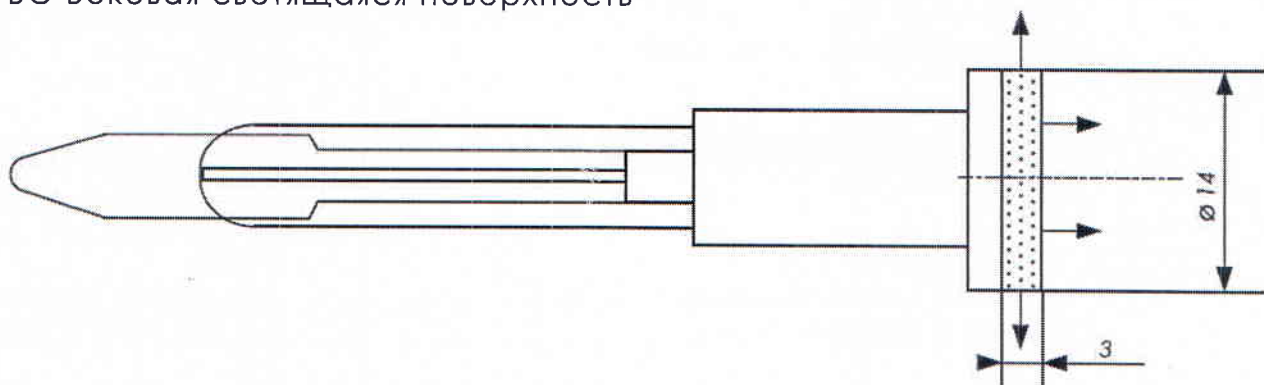


Рис.3

АСКМ-С-12Л-5-60мА
АСКМ-С-12Л-5-90мА
АСКМ-С-12Л-5-24В (36В, 48В, 60В, 80В)

Угол излучения 180°

5- диаметр линзы

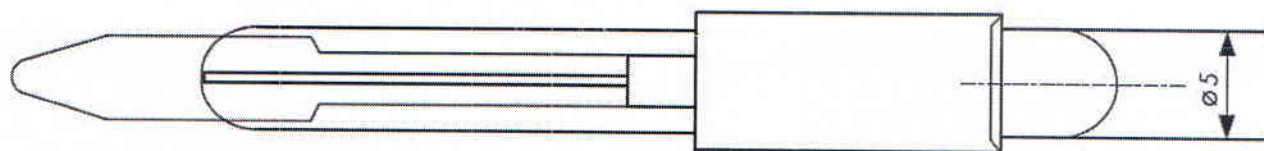
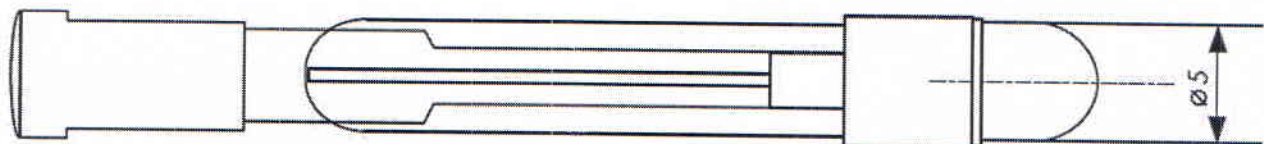


Рис.4

АСКМ-С-12Л-5Т-90мА

Угол излучения 180°

Т- тыльная установка



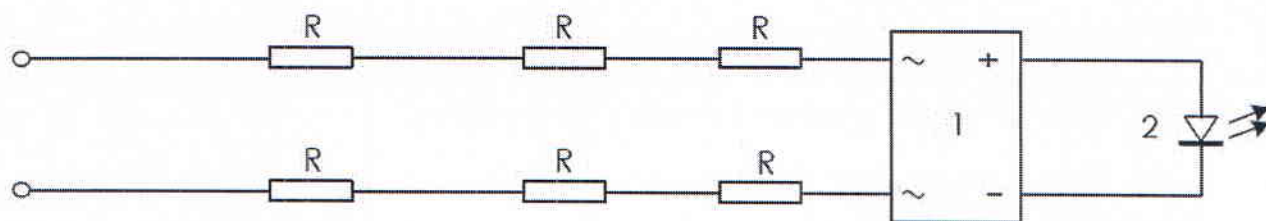
Лампы: АСКМ-С-12Л имеют окрашенную диффузную колбу

АСКМ-С-12Л имеют молочный диффузный дисплей

АСКМ-С-12Л имеют прозрачную колбу

Цвета излучения: белый, красный, зелёный, жёлтый, синий

Рис.6



R – Гасящие резисторы;
 1 – Выпрямитель;
 2 – Светодиод.

3.3 Характеристики для всех модификаций

- 3.3.1 Сила света светодиода –24,36,48,60,80(мкд)
- 3.3.2 Цвет излучения –-25 +20
- 3.3.3 Степень защиты со стороны светодиода:
 АСКМ-С-12Л-8.....IP65
 АСКМ-С-12Л-14.....IP65
 АСКМ-С-12Л-5.....IP54
- 3.3.4 Пробивное напряжение между контактами и лицевой поверхностью в нормальных условиях.....2000В(не менее)
- 3.3.5 Сопротивление изоляции между контактами лицевой Поверхностью в нормальных условиях.....20МОм(не менее)
- 3.3.6 Рабочие условия эксплуатации:
 Температура окружающей среды --20 +40°С
 Давление -80 – 110кПа
 Относительная влажность -96%(20°С)
- 3.3.7 Воздействия ударов и вибрация -Группа М7, ГОСТ17516.1
- 3.3.8 Положение установки -Произвольное
- 3.3.9 Габаритные размеры -Рис-1-Рис-5
- 3.3.10 Вес -70г (не более)

7. Свидетельство о приемке

Арматура:

- АСКМ-С-12Л(12ЛУ)-8БС-60МА
- АСКМ-С-12Л(12ЛУ)-8БС-90МА
- АСКМ-С-12Л(12ЛУ)-8БС-24В (36В, 48В, 60В, 80В)
- АСКМ-С-12Л(12ЛУ)-14БСД-60МА
- АСКМ-С-12Л(12ЛУ)-14БСД-90МА
- АСКМ-С-12Л(12ЛУ)-14БСД-24В (36В, 48В, 60В, 80В)
- АСКМ-С-12Л(12ЛУ)-5-60МА
- АСКМ-С-12Л(12ЛУ)-5-90МА
- АСКМ-С-12Л(12ЛУ)-5-24В (36В, 48В, 60В, 80В)
- АСКМ-С-12Л(12ЛУ)-5Т-90МА

Количество:

Белый	_____	(шт.)
Желтый	_____	(шт.)
Красный	4	(шт.)
Зелёный	4	(шт.)
Синий	_____	(шт.)

Заводской номер № 1-8

16.09.2016г.
дата



Данная арматура соответствует ТУУ73.1-13730312-001-2002 и признана годной к эксплуатации.

ДЛЯ АЭС -

Контрольный мастер ОТК



ШТАМП

ПОДПИСЬ